

Ejemplos de planos de vivienda

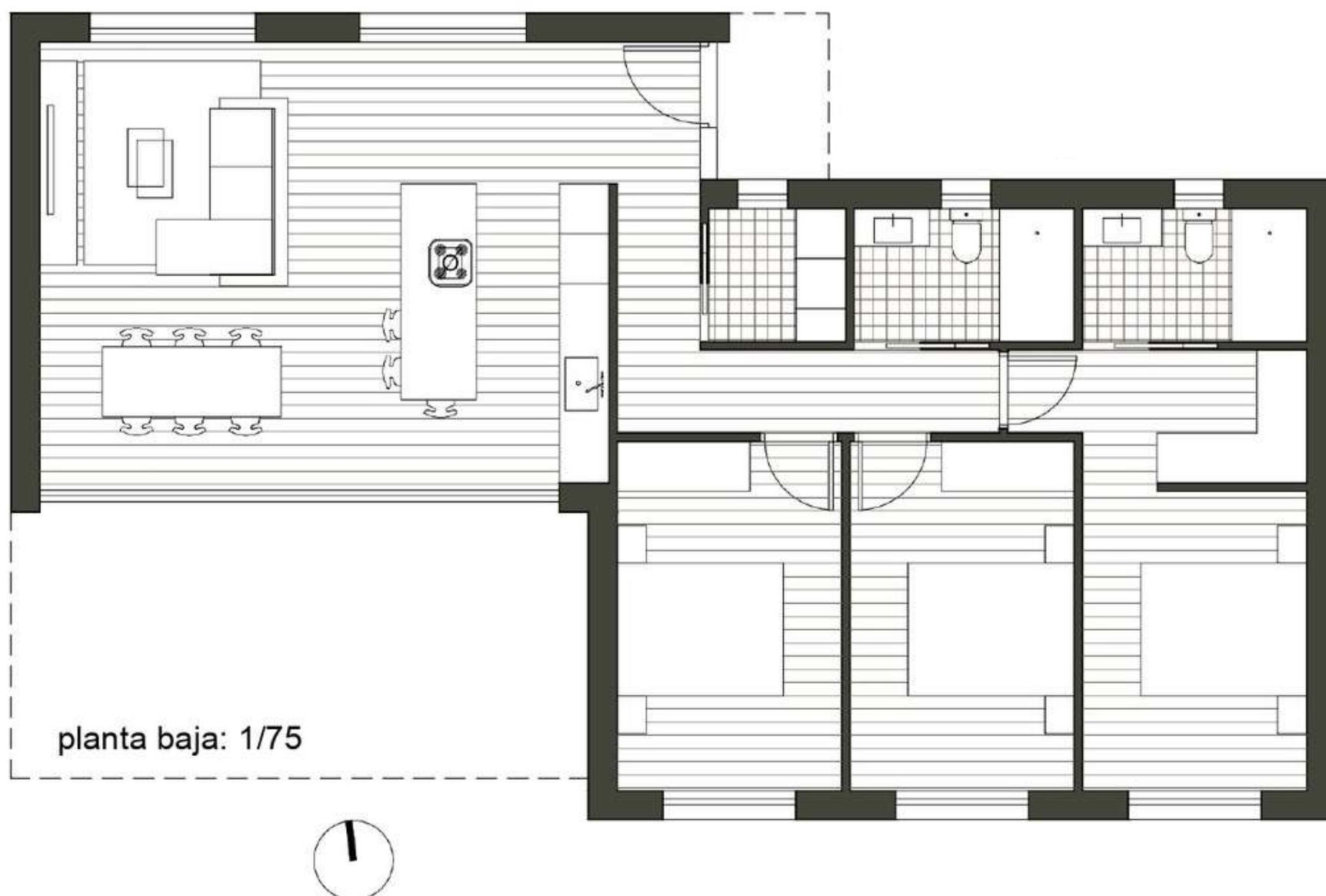
La distribución de la vivienda se realiza **siempre a medida** con un arquitecto de nuestro equipo, en función de las preferencias del cliente, normativa urbanística y condiciones de la parcela.

A continuación, exploraremos algunos de los planos de viviendas unifamiliares más comunes.



Entre 100 m² y 140 m²

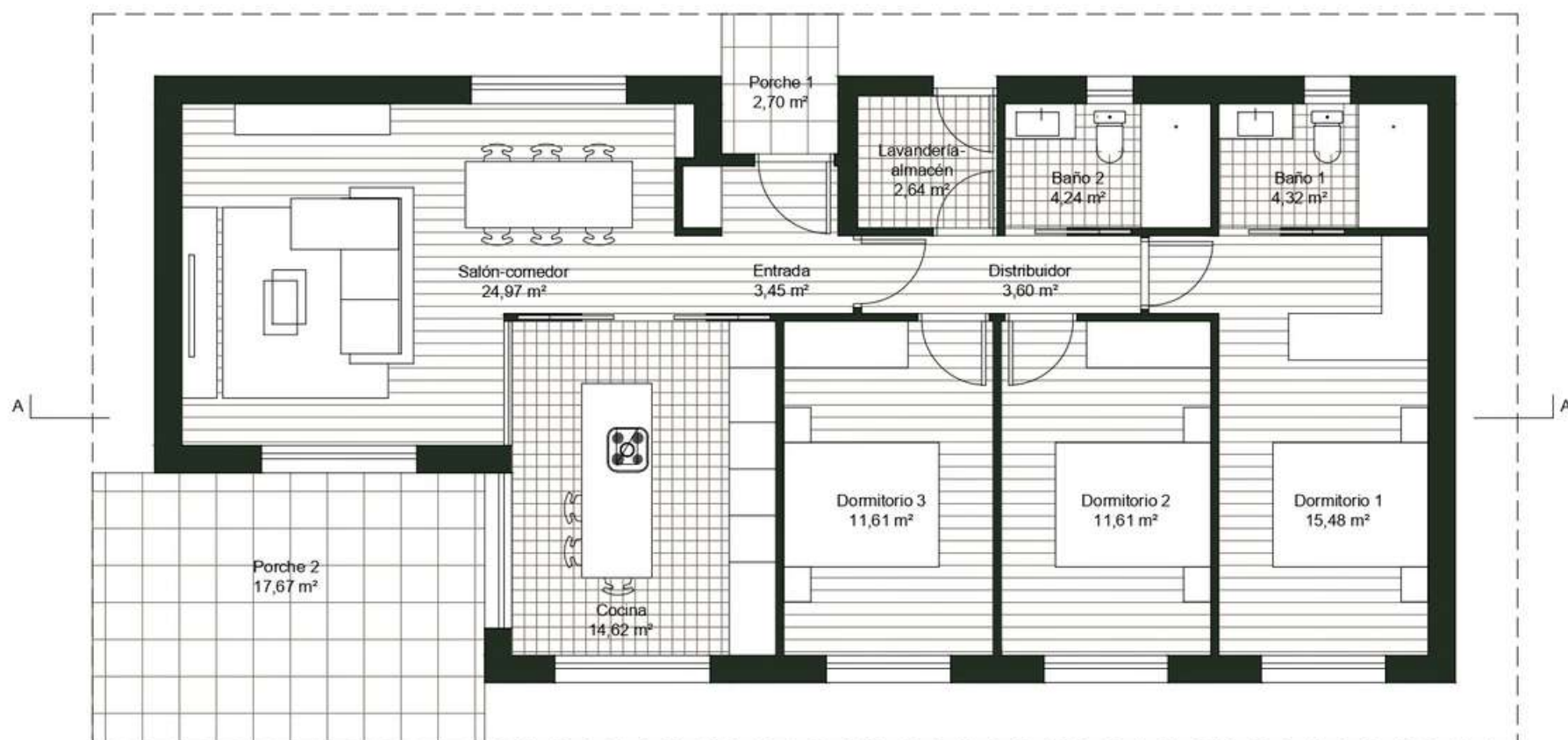
Ejemplo 1



Porche 1	2,65 m ²	Dormitorio 3	11,34 m ²
Porche 2	22,24 m ²	Baño 1	4,32 m ²
Salón-cocina	38,70 m ²	Baño 2	4,24 m ²
Dormitorio 1	15,20 m ²	Lavandería	2,64 m ²
Dormitorio 2	11,34 m ²		

TOTAL CONSTRUIDO: 112,67 m²

Ejemplo 2

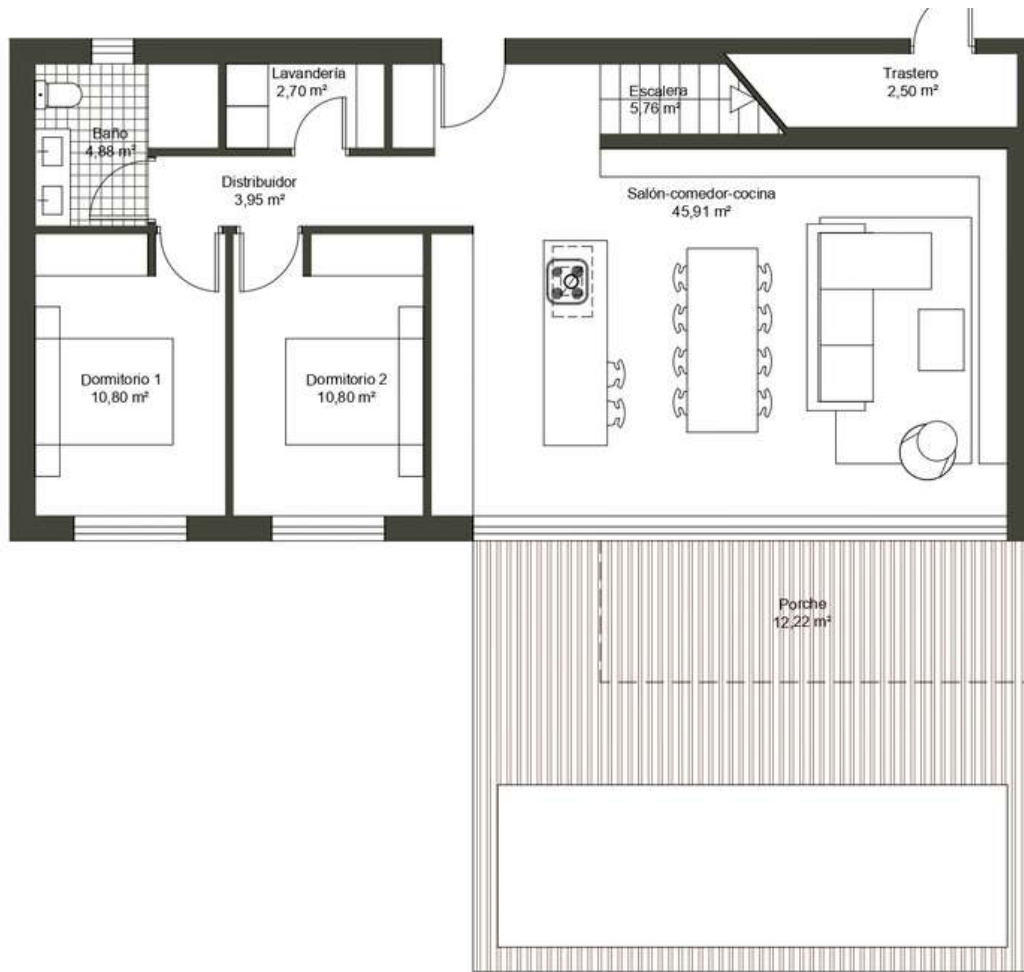


Entrada	3,45 m ²	Dormitorio 3	15,48 m ²
Distribuidor	3,60 m ²	Porche 2	17,67 m ²
Porche 1	2,70 m ²	Baño 1	4,32 m ²
Salón	24,97 m ²	Baño 2	4,24 m ²
Dormitorio 1	11,61 m ²	Lavandería	2,64 m ²
Dormitorio 2	11,61 m ²	Cocina	14,62 m ²

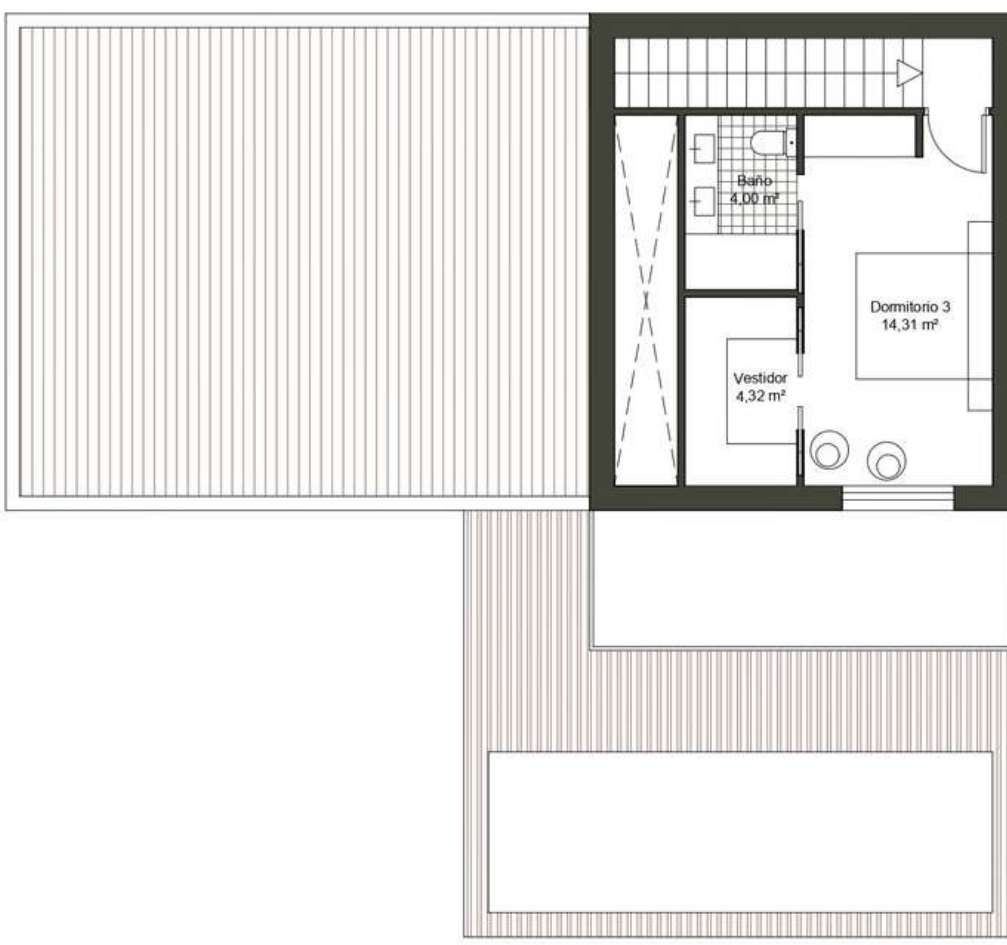
TOTAL CONSTRUIDO: 116,91 m²

Ejemplo 3

Planta baja



Planta primera



Distribuidor

3,95 m²

Escalera

5,76 m²

Salón-cocina

45,91 m²

Dormitorio 1

10,80 m²

Dormitorio 2

10,80 m²

Baño 1

4,88 m²

Trastero

2,50 m²

Porche

12,22 m²

Dormitorio 3

14,31 m²

Baño 2

4 m²

Vestidor

4,32 m²

TOTAL CONSTRUIDO: 119,39m²

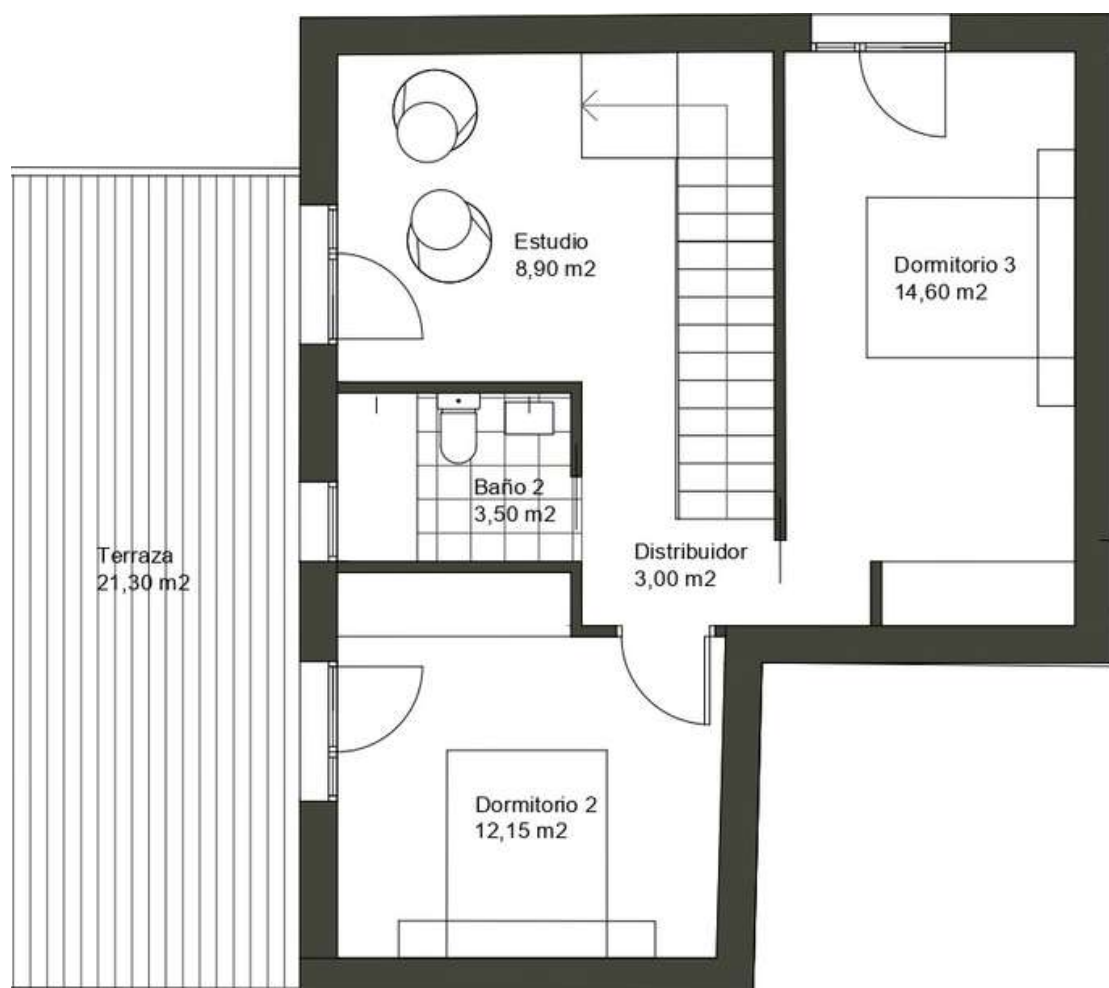
Ejemplo 4

Planta baja



Escalera	2,60 m ²
Salón-cocina	33,50 m ²
Dormitorio 1	15,10 m ²
Baño 1	3,50 m ²
Porche	17,10 m ²

Planta primera

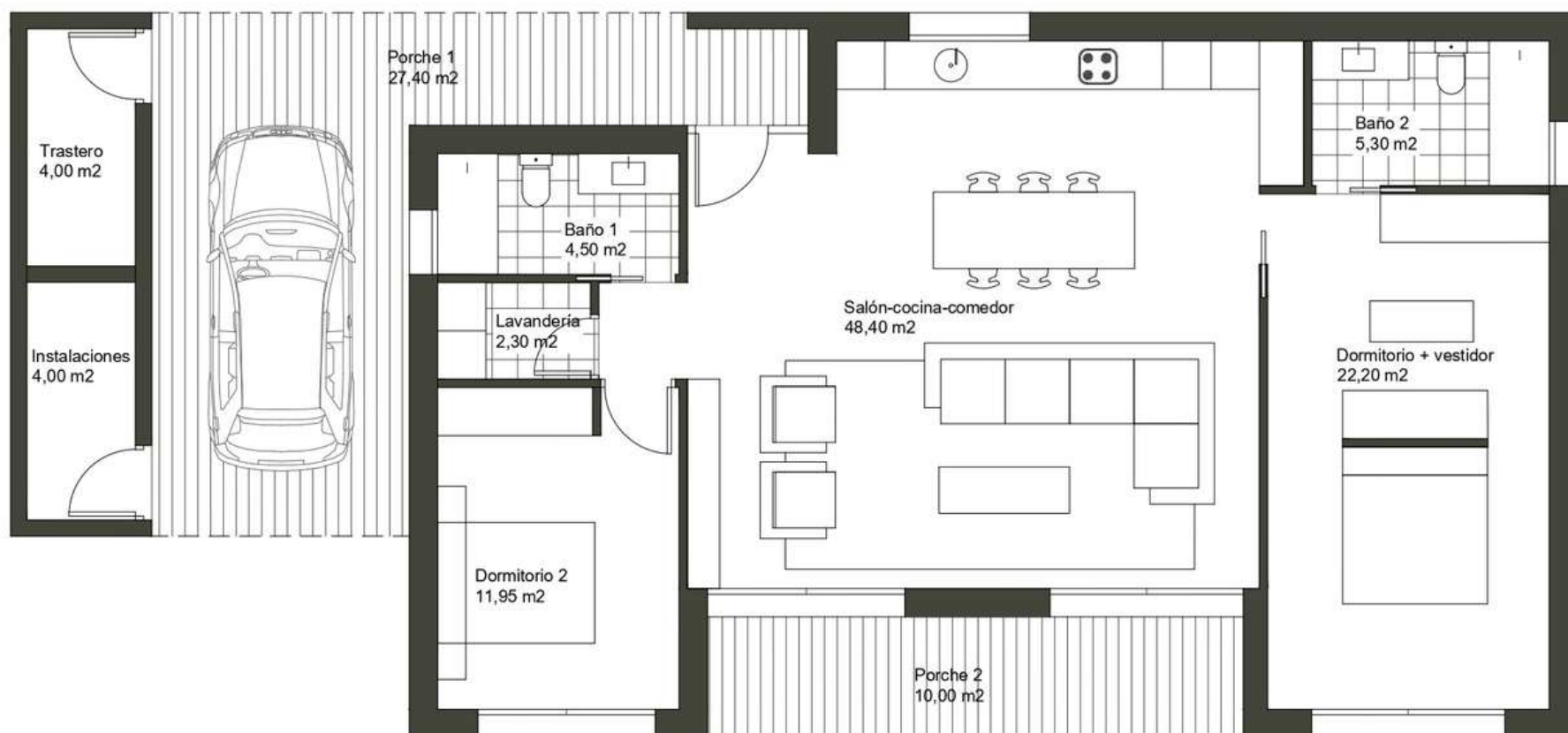


Estudio	8,90 m ²
Distribuidor	3 m ²
Dormitorio 2	12,15 m ²
Dormitorio 3	14,60 m ²
Baño 2	3,50 m ²
Terraza	21,30 m ²

TOTAL CONSTRUIDO: 135,25 m²

Entre 140 m² y 190 m²

Ejemplo 1



Porche 1	27,40 m ²	Trastero	4 m ²
Porche 2	10 m ²	Baño 1	4,50 m ²
Salón-cocina	48,40 m ²	Baño 2	5,30 m ²
Dormitorio 1	22,20 m ²	Lavandería	2,30 m ²
Dormitorio 2	11,95 m ²	Instalaciones	4 m ²

TOTAL CONSTRUIDO: 140 m²

Ejemplo 2



Distribuidor	11,90 m ²	Dormitorio 3	11,90 m ²
Porche	36 m ²	Cocina	10,55 m ²
Salón-comedor	31,90 m ²	Baño 1	5,30 m ²
Dormitorio 1	17,95 m ²	Baño 2	4,25 m ²
Dormitorio 2	11,90 m ²	Lavandería	7,90 m ²
		Garaje	34,10 m ²

TOTAL CONSTRUIDO: 183,65 m²

+ 200 m²

Ejemplo 1

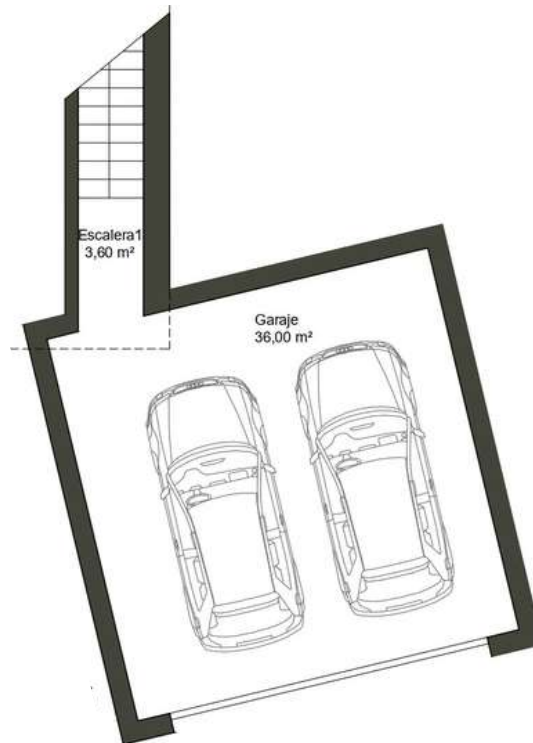


Distribuidor	3,10 m ²	Dormitorio 3	13,90 m ²
Porche	23,10 m ²	Cocina	19 m ²
Salón-comedor	38,30 m ²	Baño 1	8 m ²
Dormitorio 1	18,80 m ²	Baño 2	4,30 m ²
Dormitorio 2	12,80 m ²	Lavandería	9,60 m ²
		Garaje	58,50 m ²

TOTAL CONSTRUIDO: 209,04 m²

Ejemplo 2

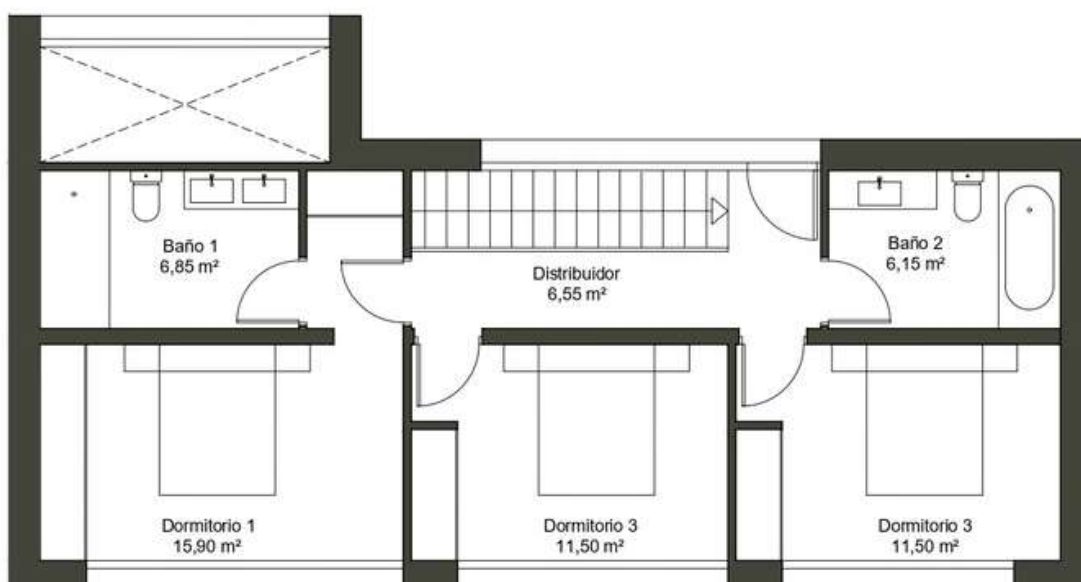
Sótano



Planta baja



Planta primera



TOTAL CONSTRUIDO: 237,65 m²

Garaje

36 m²

Escalera

3,65 m²

Escalera

5,30 m²

Acceso

8,05 m²

Salón-comedor

27,15 m²

Cocina

10,80 m²

Estudio

11 m²

Lavandería

7 m²

Trastero

2,50 m²

Baño 3

3,50 m²

Escalera

4,50 m²

Acceso

6,55 m²

Dormitorio 1

15,90 m²

Dormitorio 2

11,50 m²

Dormitorio 3

11,50 m²

Baño 1

6,85 m²

Baño 2

6,85 m²